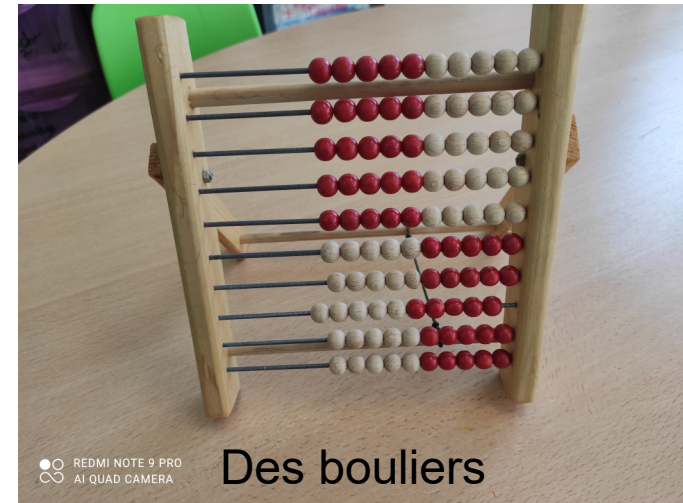


Le contexte

<p>Une classe de CP-CE1</p>	<p>Pour les situations de recherche : des CP/ CE1 en binôme</p>	<p>Une pratique régulière de défis et rallyes maths</p>
<p>Un support : Maths au quotidien CE1 (Editions ACCES)</p>	<p>Des compléments numériques prêts à vidéo-projeter Des activités ritualisées</p>	<p>Un atelier problèmes par semaine et des situations aux difficultés numériques progressives.</p>

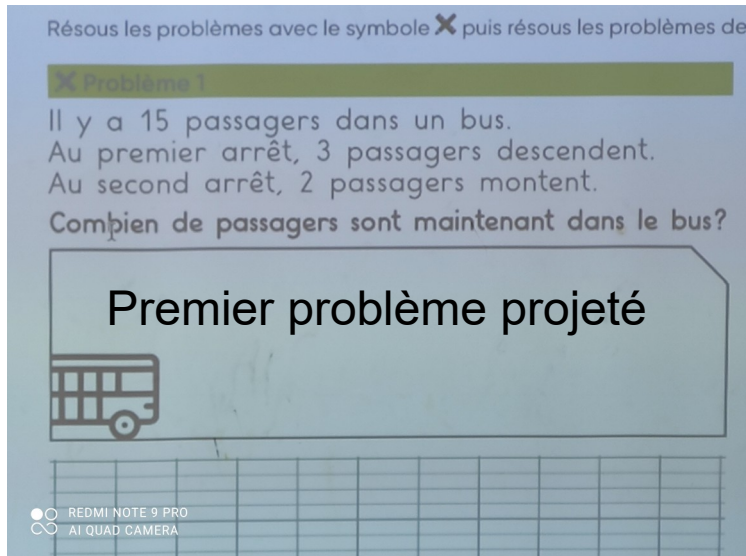
Le matériel à disposition



Des cartes montessori magnétiques



Ateliers problèmes : le bus des données numériques inférieures à 20



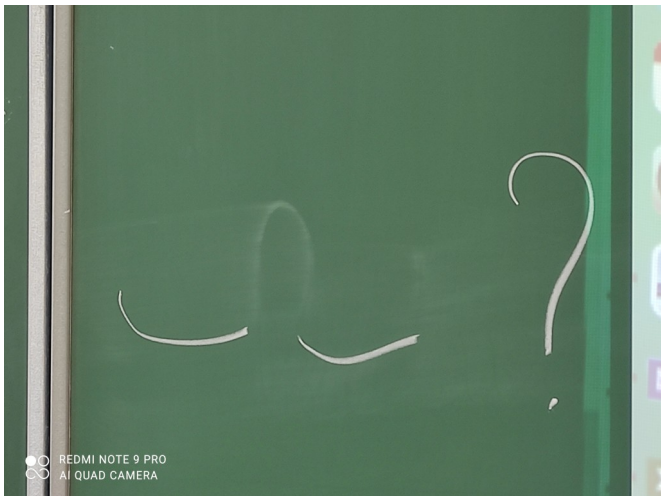
Après lecture du problème
et analyse collective

Identification de la situation de
recherche : un problème
complexe à deux étapes.

Affichage symbolique de la
recherche correspondante

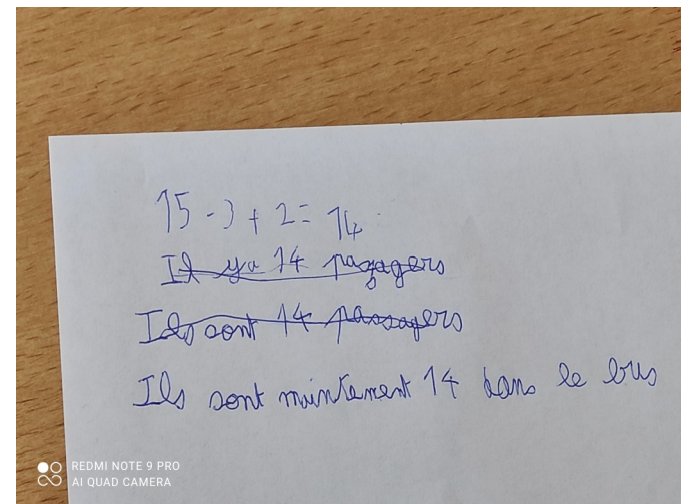
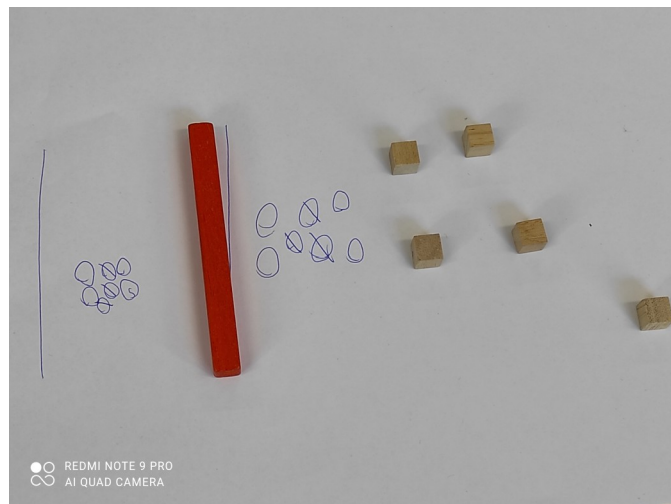
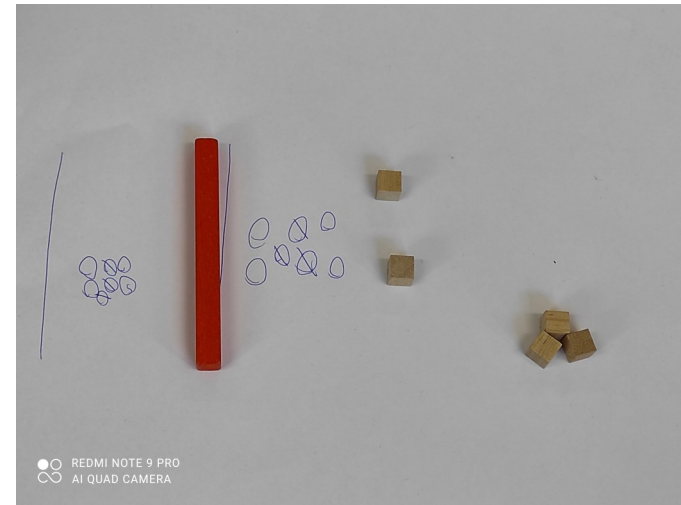
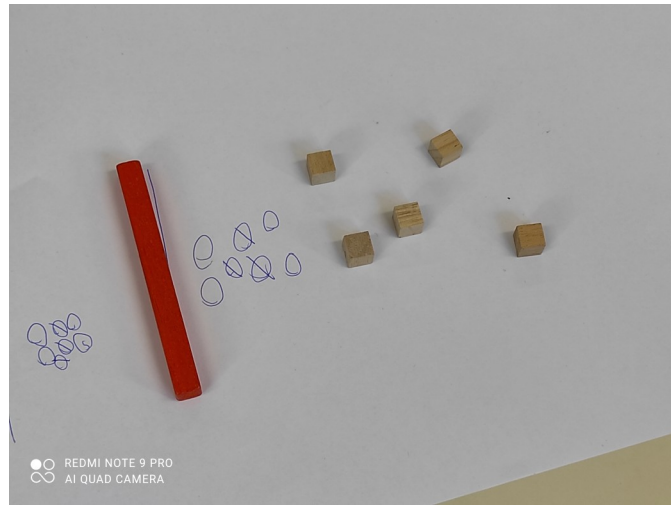
Puis choix du matériel
par les binômes

La même situation
problème sera travaillée
tout au long de la
séance.



Affichage symbolique de la recherche

Ateliers problèmes : le bus 1



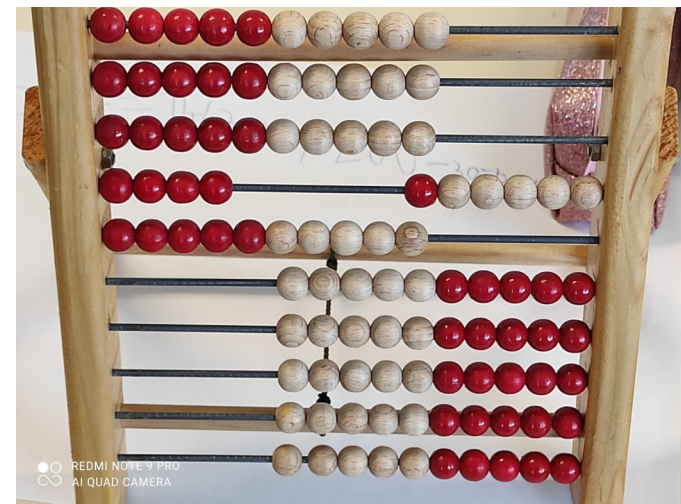
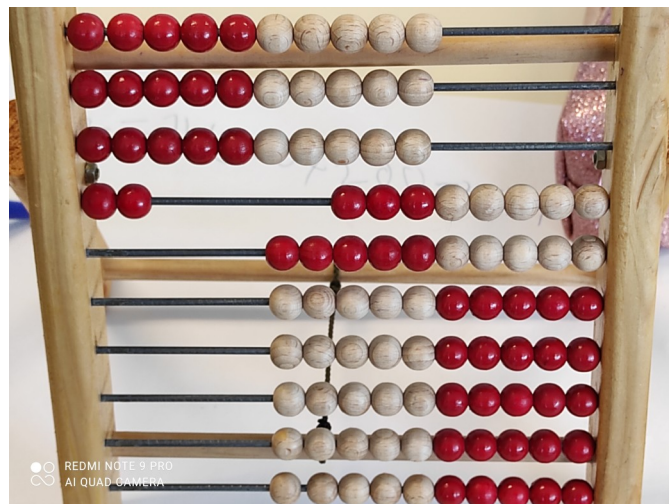
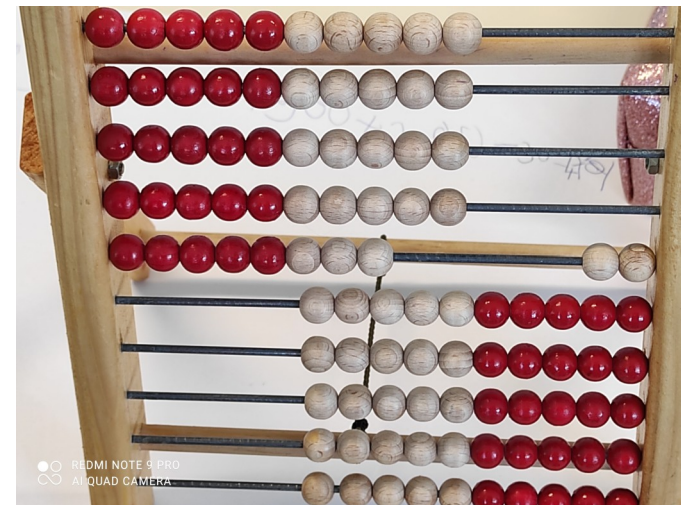
Ateliers problèmes : le bus 2

des données numériques inférieures à 100

Problème 2

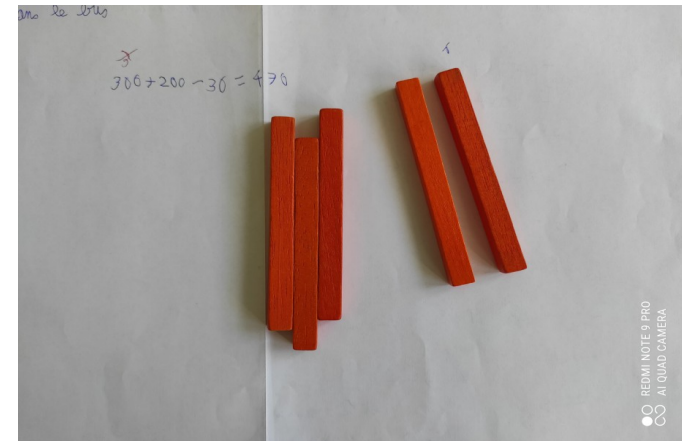
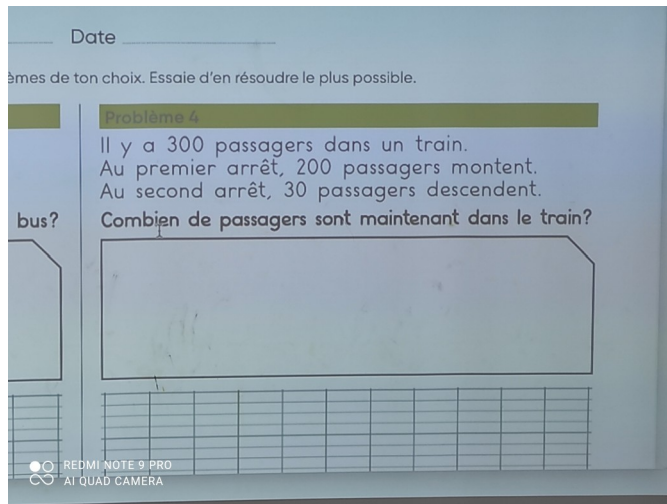
Il y a 48 passagers dans un bus.
Au premier arrêt, 16 passagers descendent.
Au second arrêt, 12 passagers montent.
Combien de passagers sont maintenant dans le bus?

REDMI NOTE 9 PRO
AI QUAD CAMERA

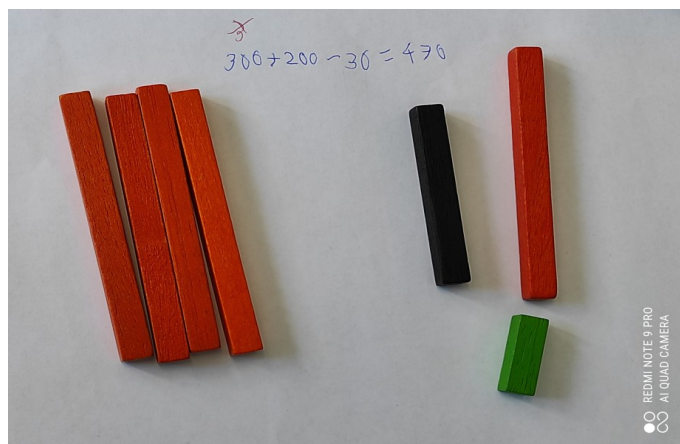


Ateliers problèmes : le bus 3

Des centaines et dizaines mais pas d'unités libres



On convient que les réglettes valant 10
seront utilisées pour représenter 100.

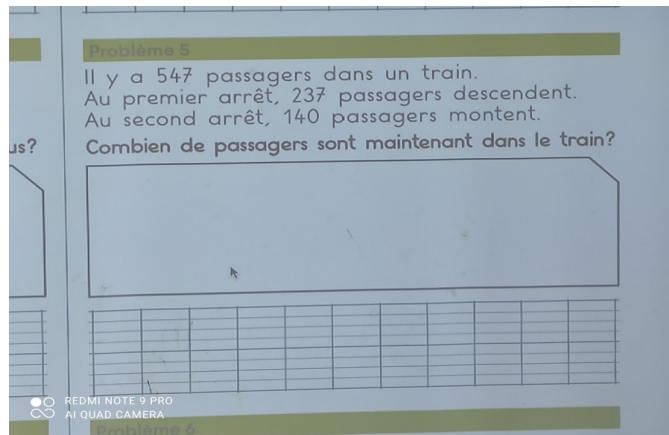


Les réglettes valant 7 et 3
représentent donc 70 et 30.

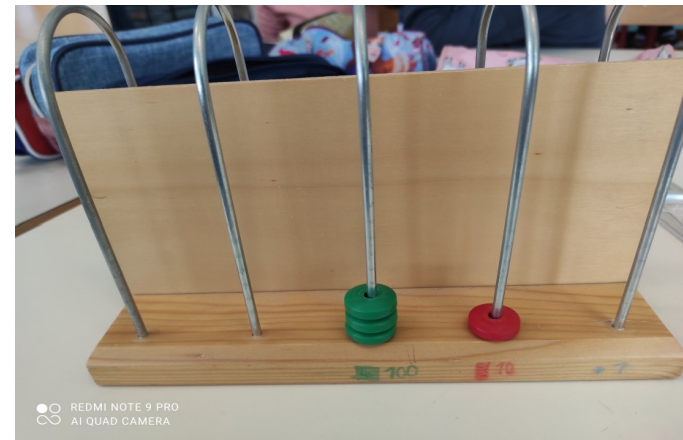


La solution avec les réglettes, 470.

Ateliers problèmes : le bus 4 centaines, dizaines et unités libres



Le résultat de la soustraction est visible immédiatement.



Le résultat est obtenu en pratiquant la soustraction sans avoir besoin de la poser.


Pour finir chaque séance, un défi sous la forme d'un problème atypique : des écrits de recherche.

Zoomez avec la molette de votre téléphone. Déplacez-vous dans l'image en maintenant le clic.

Je sais résoudre des problèmes en faisant des essais.

Résous le problème.

1 Choisis 5 véhicules parmi des motos et des voitures. Je cherche.



Tu dois obtenir le nombre de roues le plus proche de 14.

Je réponds.

REDMI NOTE 9 PRO AI QUAD CAMERA

$$4 + 4 + 2 + 2 + 2 = 14$$

3 motos et 2 voitures

$$(3 \times 2) + (2 \times 4) = 6 + 8 = 14$$

REDMI NOTE 9 PRO AI QUAD CAMERA

motos motos motos motos
voitures motos 12

REDMI NOTE 9 PRO AI QUAD CAMERA

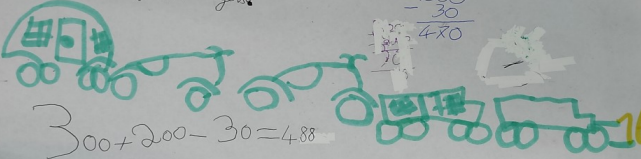
~~542 - 237 = 305~~

$$15 - 3 + 2 = 14$$

il y a 14

$$542 \times 140 =$$

$$542 - 140 = 402$$

$$402 - 30 = 372$$


$$300 + 200 - 30 = 470$$

REDMI NOTE 9 PRO AI QUAD CAMERA