

EPREUVE SHIKAKU GS

Organisation :

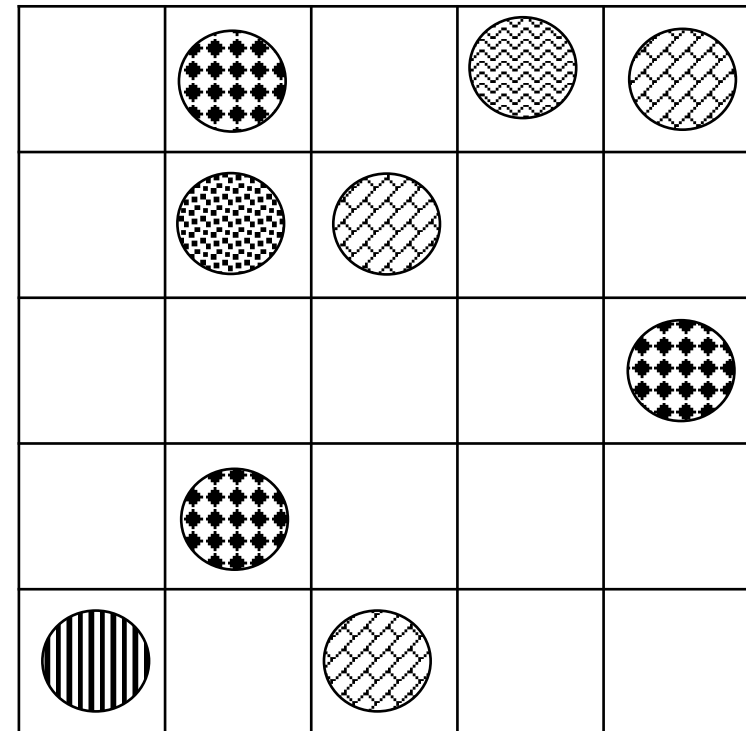
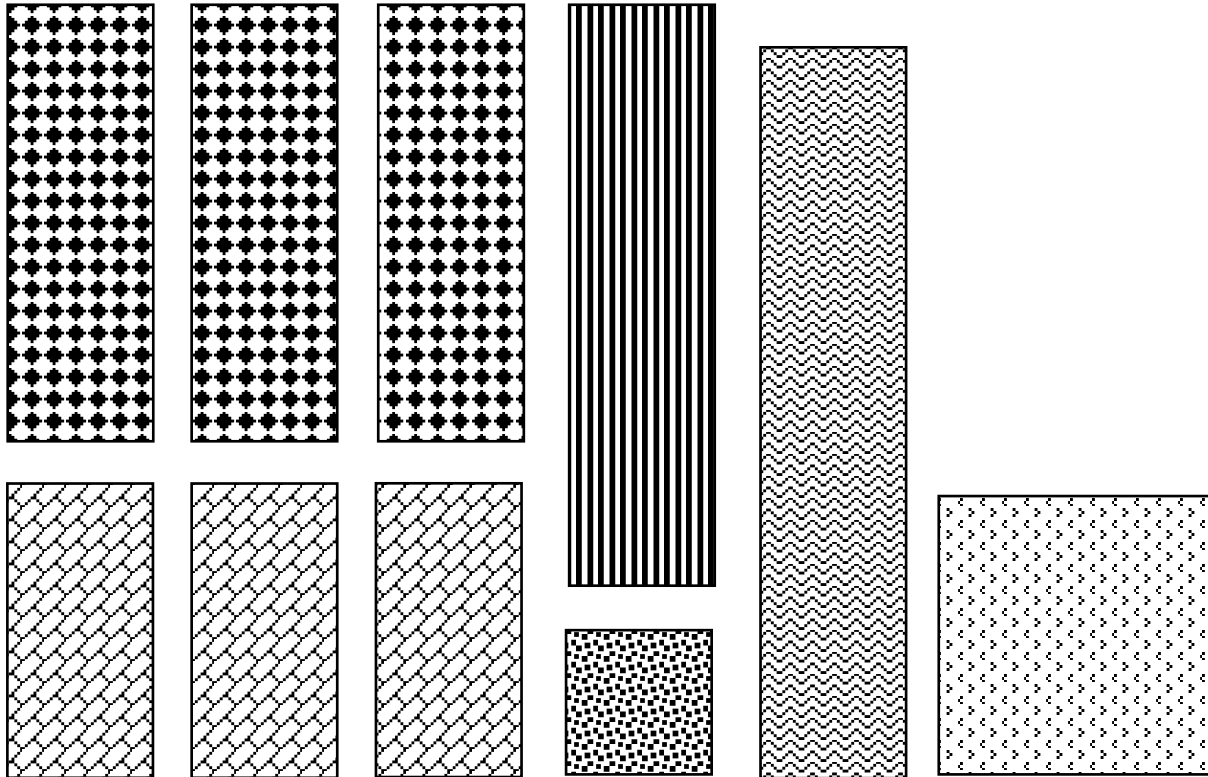
4 groupes avec une épreuve pour chaque groupe (si certains groupes sont trop rapides, vous pouvez leur proposer les autres grilles).



Règles de l'épreuve.

Comment résoudre un Shikaku?

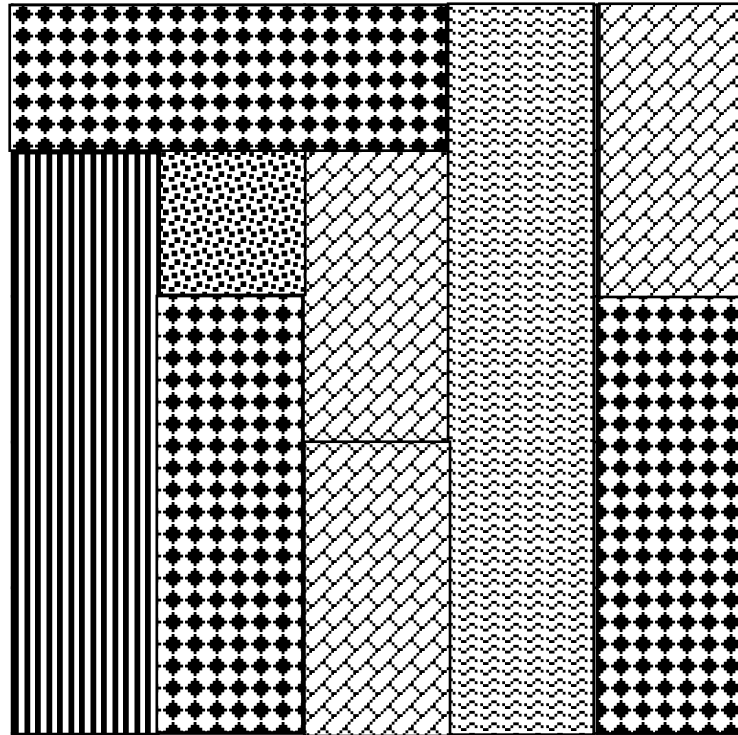
Le but du jeu est de recouvrir une grille carrée de 25 cases à l'aide de rectangles de différentes longueurs, en respectant un code à motifs.



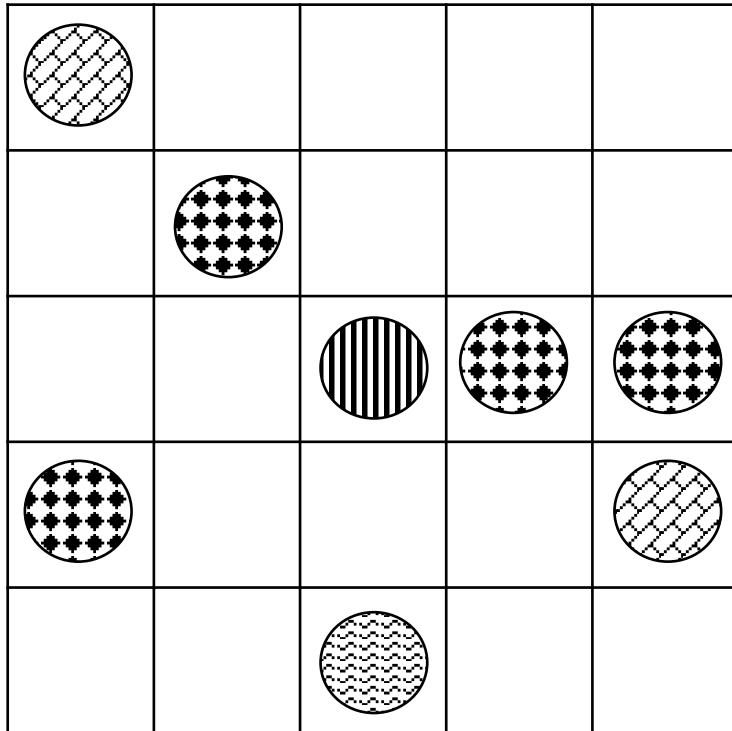
Règles de l'épreuve.

Comment résoudre un Shikaku?

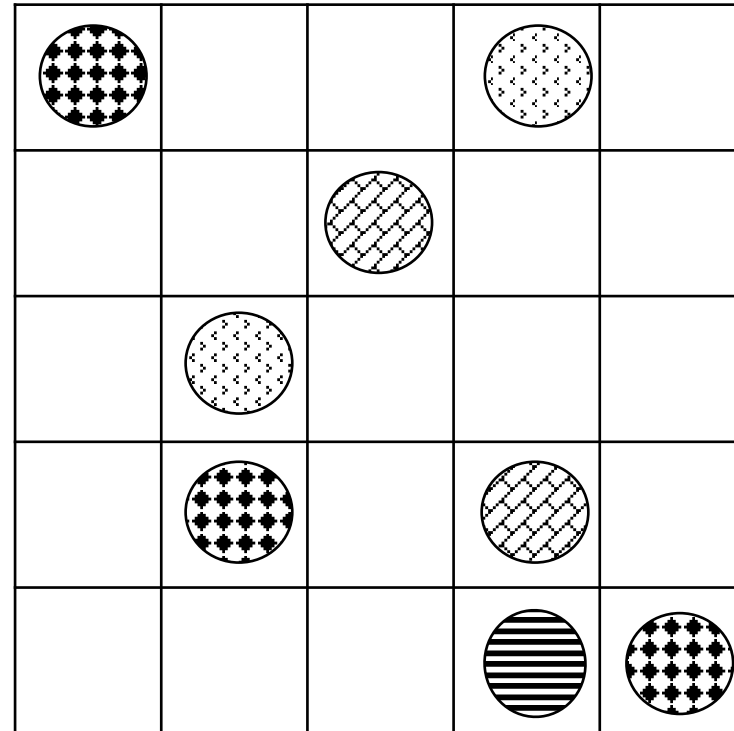
Le but du jeu est de recouvrir une grille carrée de 25 cases à l'aide de rectangles de différentes longueurs, en respectant un code à motifs.



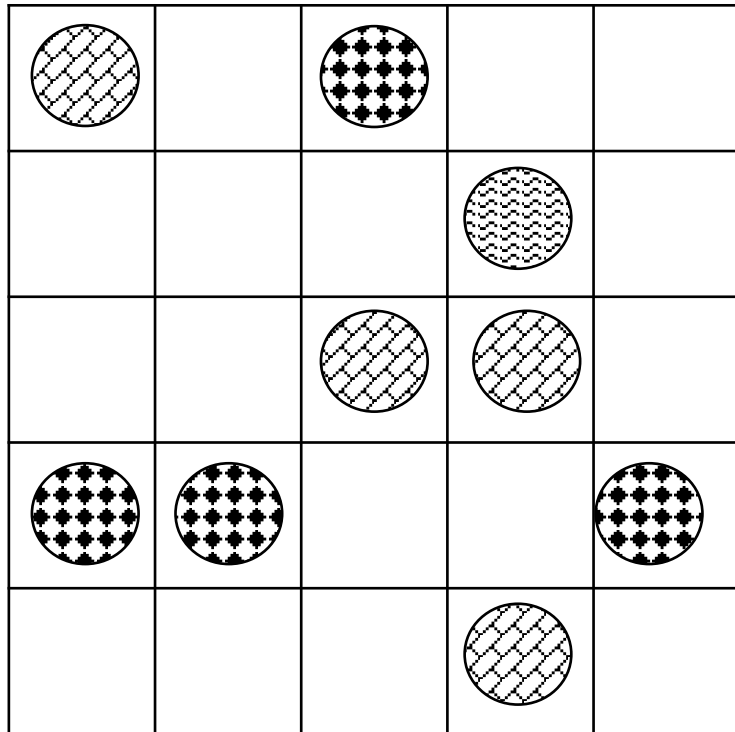
L'ÉPREUVE DES GRILLI GROUPE A



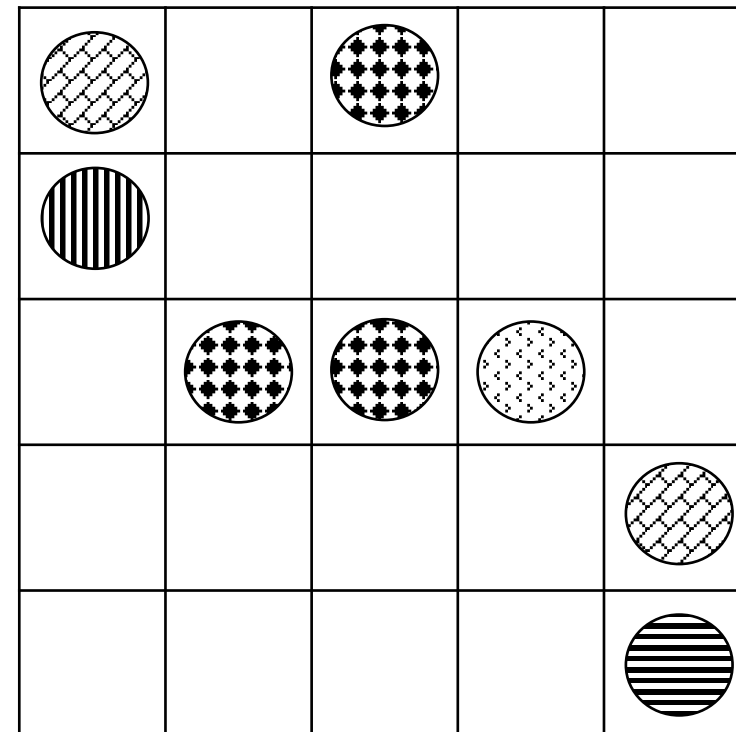
L'ÉPREUVE DES GRILLI GROUPE B

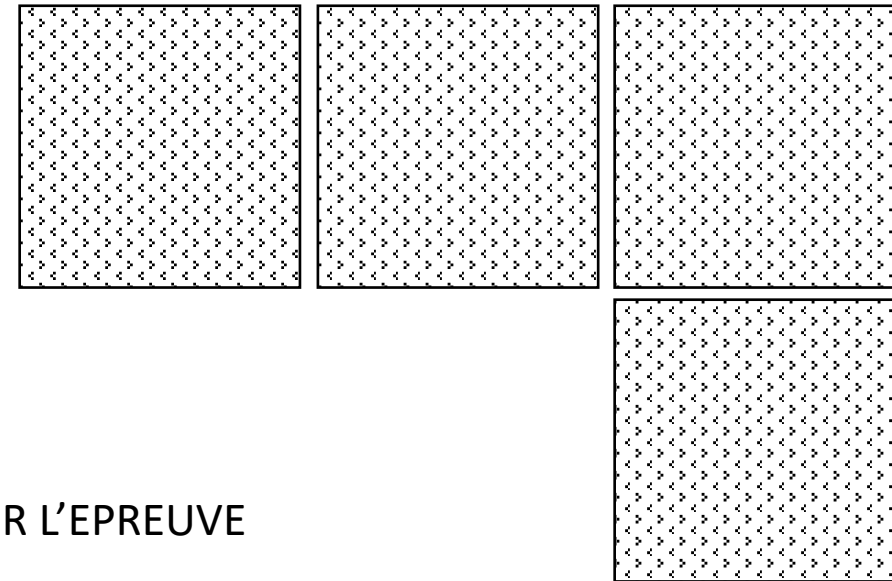
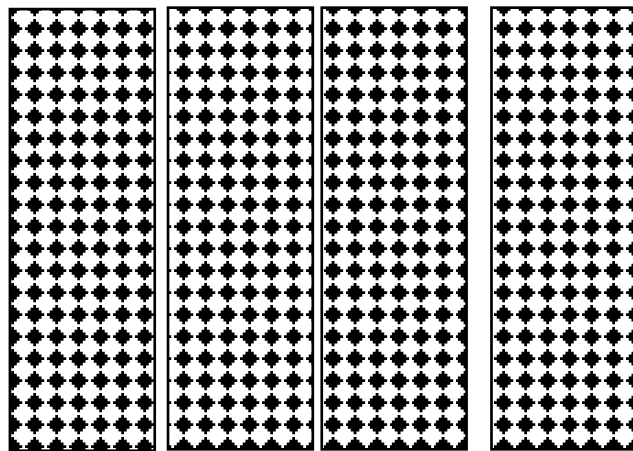
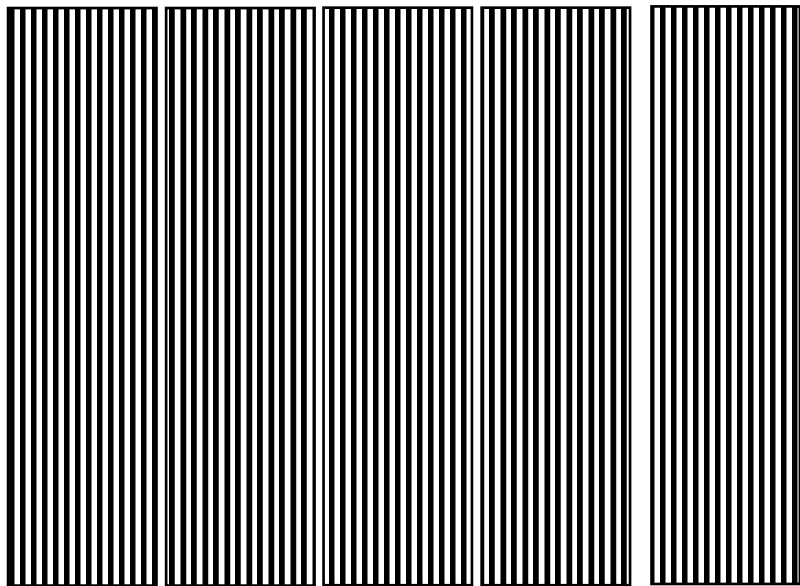


L'ÉPREUVE DES GRILLES GROUPE C

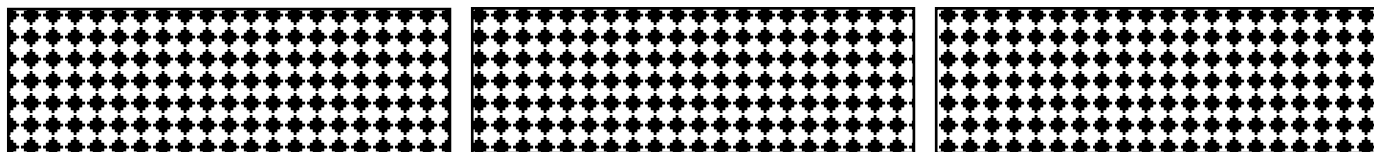
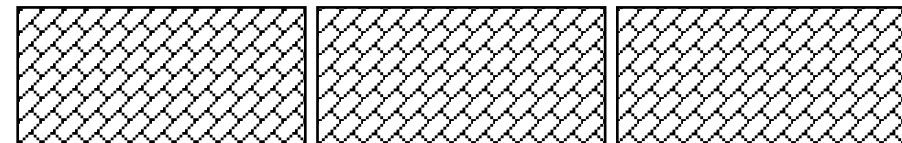
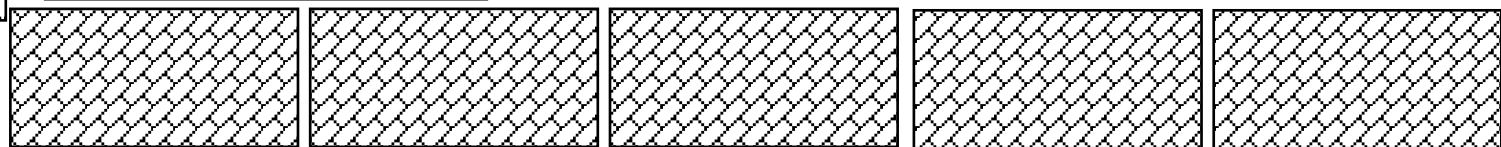
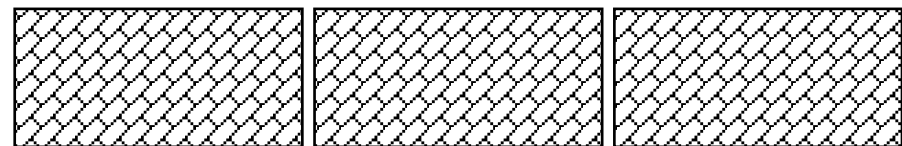
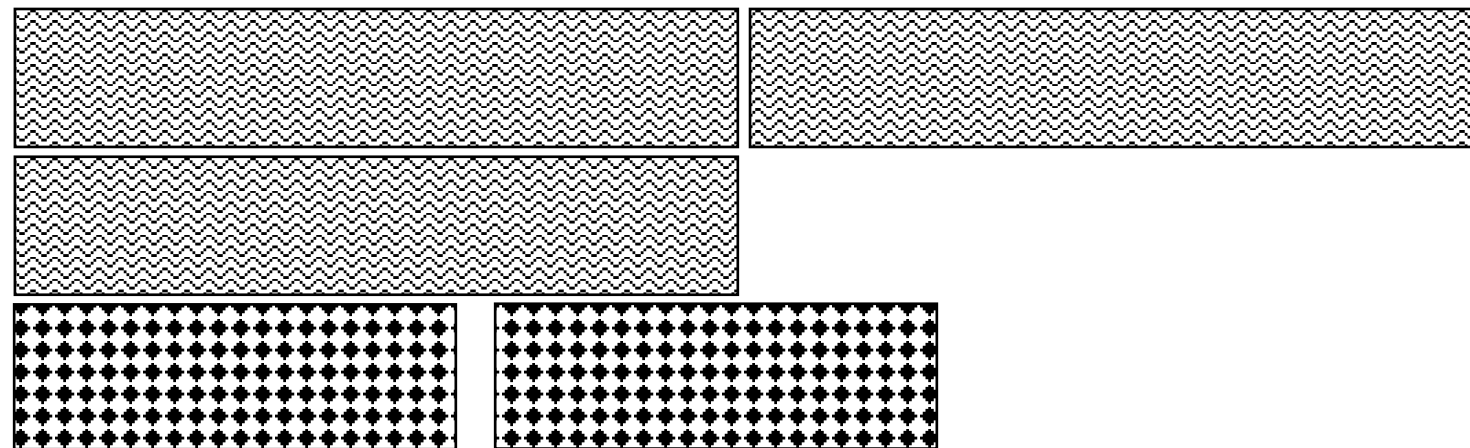
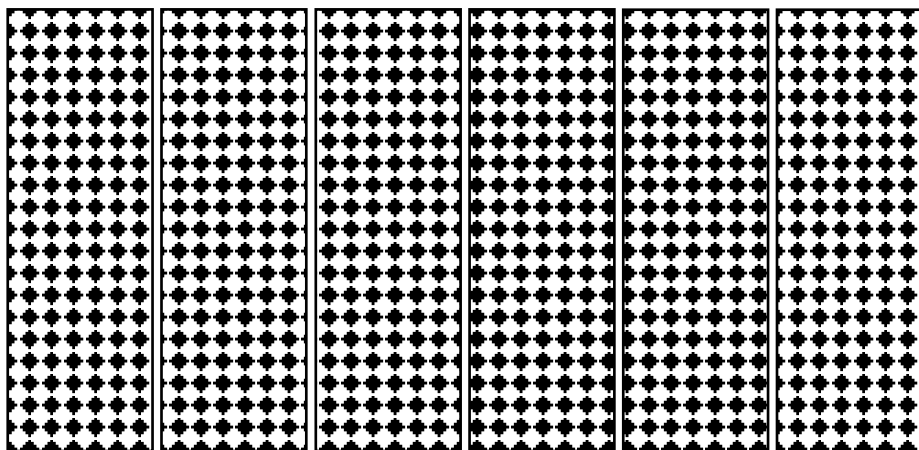


L'ÉPREUVE DES GRILLES GROUPE D

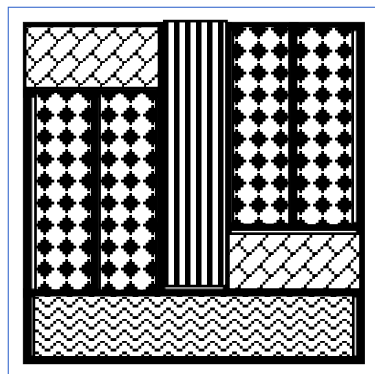




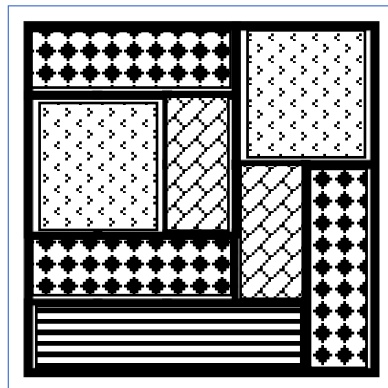
BANDES A IMPRIMER POUR L'EPREUVE



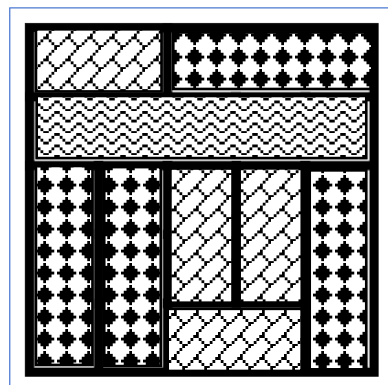
**L'ÉPREUVE DES GRILLI
GROUPE A**



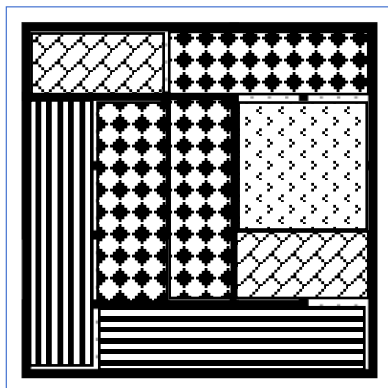
**L'ÉPREUVE DES GRILLI
GROUPE B**



**L'ÉPREUVE DES GRILLE
GROUPE C**



**L'ÉPREUVE DES GRILLE
GROUPE D**



Révélateur

Organisation :

A l'issue de l'épreuve, mutualiser les grilles de départ en les superposant pour trouver les cases sans motifs soit par

transparence soit en coloriant sur une grille vierge les cases occupées par des motifs.

Pour vérifier le révélateur, deux méthodes possibles :

- ***Si vous possédez une application pour lire les QR codes, scanner le QRcode (ou cliquez sur le lien) suivant et taper la combinaison sur le pavé. (tuto utiliser un QR code : <http://mathematiques89.ac-dijon.fr/sm2020/vid/QRCODE.mp4>)***
- ***Si vous ne possédez pas d'application, imprimer sur calque la page suivante.***



<https://lockee.fr/o/qhdmg6Te>



Révélateur (solution)

Grille vierge à colorier pour découvrir la combinaison :



Révélateur (solution)

Organisation :

Version papier à imprimer sur du calque pour les enseignants n'ayant pas de smartphones.



	■			■
				■
■				
		■		
■	■			

Chiffre du jour



RESSOURCES

SHIKAKU en ligne

JEUX EN LIGNE

SHIKACOLOR

Jeu Nathan Educatif